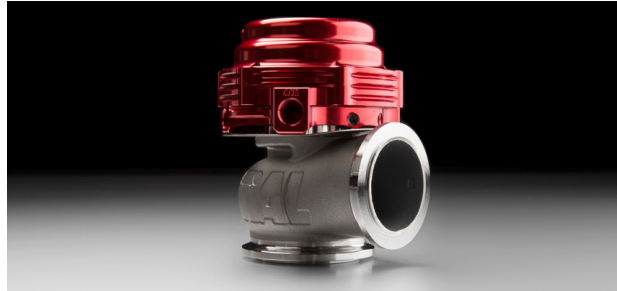


L'unità MV-S 38mm è molto più compatta rispetto al suo predecessore F38, con un'altezza di soli 3,7 ". Le flange V-Band rendono l'installazione priva di dolori, le tre prese d'aria inferiori e due superiori rendono facili le fonti di pressione di collegamento e i controller di spinta!



## CONFIGURAZIONI

MV-S	Opzione
Materiali flangiati	Acciaio inossidabile 304L
Dimensione del tubo	Flangia ingresso: 1,75 "OD, Flangia di uscita: 1,50" OD
Colori	Nero, Blu, Rosso, Viola, Argento
Pressioni primaverili	.3bar a 1.7bar incluso
Filo	Air Ports (5): M10 x 1.0, Water Ports (2): M8 x 1.0

## SPECIFICHE:

- La lega a base di NiCrFe ad alta temperatura viene utilizzata per la valvola e l'alloggiamento della valvola 347SS offrirà una durata di vita più lunga rispetto ai progetti concorrenti.
- Diaframma dell'attuatore rinforzato in Nomex in silicone per alte temperature.
- La molla dell'attuatore in acciaio inossidabile 17-7 PH garantisce una pressione costante a temperature elevate, resiste al "rilassamento" a temperature fino a 900F (483C).
- Tutto l'hardware in acciaio inossidabile.
- Le flange di saldatura sono 304L
- Attuatore in alluminio anodizzato colore (Argento, Rosso, Blu, Viola, Nero).
- 3 porte inferiori e due porte superiori per una facile installazione, nessuna necessità di ruotare la parte superiore dell'attuatore, spine incluse per le porte non utilizzate.
- Il design ultracompatto si adatta a spazi molto ristretti, l'unità è alta solo 3,7 ", più compatta di qualsiasi altra wastegate esterna oggi sul mercato.
- L'ingresso e l'uscita della banda V rendono l'installazione facile, le flange e le fascette sono nella scatola!
- Integrate 4 Porte di raffreddamento dell'acqua che fanno girare una piccola quantità di refrigerante attraverso la parte superiore dell'attuatore per mantenere le temperature basse in condizioni estreme come le corse su strada. Questi sono sottoposti a prova di tenuta dopo l'installazione dalla fabbrica e possono essere rimossi se non utilizzati.



Questa unità MV-SA e MV-S-AR da 38 mm è progettata specificamente per applicazioni di motorsport che non possono utilizzare le porte di raffreddamento dell'acqua sulla wastegate MV-S standard. MV-SA e MV-S-AR hanno una valvola da 38 mm ma hanno alette di isolamento e dissipazione del calore che separano il getto dalla parte superiore dell'attuatore. Nato nel mondo del Motorsport, questo portarifiuti è in grado di gestire le condizioni più difficili e offre la sicurezza del 100% delle prestazioni. È la porta di accesso di molte squadre WRC e Grand-am.



## CONFIGURAZIONI

MV-SA	Opzione
Materiali flangiati	Acciaio inossidabile 304L
Dimensione del tubo	Flangia ingresso: 1,75" OD, Flangia di uscita: 1,50" OD
Colori	Nero, Blu, Rosso, Viola, Argento
Pressioni primaverili	.3bar a 1.7bar incluso
Filo	Air Ports (5): M10 x 1.0, Water Ports (2): M8 x 1.0

## SPECIFICHE:

- La lega a base di NiCrFe ad alta temperatura viene utilizzata per la valvola e l'alloggiamento della valvola 347SS offrirà una durata di vita più lunga rispetto ai progetti concorrenti.
- Diaframma dell'attuatore rinforzato in Nomex in silicone per alte temperature.
- La molla dell'attuatore in acciaio inossidabile 17-7 PH garantisce una pressione costante a temperature elevate, resiste al "rilassamento" a temperature fino a 900F (483C).
- L'acciaio inossidabile Nitronic 60 viene utilizzato per la sede della valvola e la boccola della valvola.
- Tutto l'hardware in acciaio inossidabile.
- Le flange di saldatura sono 304L
- Attuatore in alluminio anodizzato colore (Argento, Rosso, Blu, Viola, Nero).
- 3 porte inferiori e due porte superiori per una facile installazione, nessuna necessità di ruotare la parte superiore dell'attuatore, spine incluse per le porte non utilizzate.
- L'ingresso e l'uscita della banda V rendono l'installazione facile, le flange e le fascette sono nella scatola!
- Integrato -4 Porte di raffreddamento dell'acqua che fanno girare una piccola quantità di refrigerante attraverso la parte superiore dell'attuatore per mantenere le temperature basse in condizioni estreme come le corse su strada. Questi sono sottoposti a prova di tenuta dopo l'installazione dalla fabbrica e possono essere rimossi se non utilizzati.
- Cinque dissipatori di calore sollevano la parte superiore dell'attuatore lontano dal getto per dissipare il calore quando non è possibile utilizzare il raffreddamento ad acqua
- Progettato per le gare automobilistiche / su strada



La wastegate MV-R 44mm è più compatta di qualsiasi wastegate corrente 44 o 46mm sul mercato. Ottieni due porte d'aria superiori e tre porte d'aria inferiori per una facile installazione. Questa unità è un diretto bullone per il nostro V44. La MV-R ha una fusione opzionale ad alta temperatura disponibile per le applicazioni Motorsport



## CONFIGURAZIONI

MV-R	Opzione
Materiali flangiati	Acciaio inossidabile 304L
Dimensione del tubo	Flangia di ingresso: 1.875 "Flangia di uscita OD: 1,75" OD
Colori	Nero, Blu, Rosso, Viola, Argento
Pressioni primaverili	Da .2bar a 1,5bar inclusi
Filo	Air Ports (5): M10 x 1.0, Water Ports (2): M8 x 1.0

## SPECIFICHE:

- La lega a base di NiCrFe ad alta temperatura viene utilizzata per la valvola e l'alloggiamento della valvola 347SS offrirà una durata di vita più lunga rispetto ai progetti concorrenti.
- Diaframma dell'attuatore rinforzato in Nomex in silicone per alte temperature.
- La molla dell'attuatore in acciaio inossidabile 17-7 PH garantisce una pressione costante a temperature elevate, resiste al "rilassamento" a temperature fino a 900F (483C).
- L'acciaio inossidabile Nitronic 60 viene utilizzato per la sede della valvola e la boccola della valvola.
- Tutto l'hardware in acciaio inossidabile.
- Le flange di saldatura sono 304L
- Attuatore in alluminio anodizzato colore (Argento, Rosso, Blu, Viola, Nero).
- 3 porte inferiori e due porte superiori per una facile installazione, nessuna necessità di ruotare la parte superiore dell'attuatore, spine incluse per le porte non utilizzate.
- Il design ultra compatto si adatta a spazi molto ristretti
- L'ingresso e l'uscita della banda V rendono l'installazione facile, le flange e le fascette sono nella scatola!
- Integrato -4 Porte di raffreddamento dell'acqua che fanno girare una piccola quantità di refrigerante attraverso la parte superiore dell'attuatore per mantenere le temperature basse in condizioni estreme come le corse su strada. Questi sono sottoposti a prova di tenuta dopo l'installazione dalla fabbrica e possono essere rimossi se non utilizzati.
- Colata estrema ad alta temperatura disponibile per applicazioni Motorsport



La più grande unità nella linea TiAL. Questo massiccio wastegate da 60mm controllerà il boost con precisione inesatta nelle situazioni più impegnative. La V60 è una delle preferite nelle industrie drag racing e road racing, dalla scatola di burnout al traguardo di Circuit de la Sarthe



## CONFIGURAZIONI

V60	Opzione
Materiali flangiati	Acciaio inossidabile 304L
Dimensione del tubo	Flangia ingresso: 2,5 "OD, Flangia di uscita: 2,375" OD
Colori	Nero, Blu, Rosso, Viola, Argento
Pressioni primaverili	.149bar a 1.048bar
Filo	Air Ports (2): M10 x 1.0

## SPECIFICHE:

- La lega a base di NiCrFe ad alta temperatura viene utilizzata per la valvola e l'alloggiamento della valvola 347SS offrirà una durata di vita più lunga rispetto ai progetti concorrenti.
- Diaframma dell'attuatore rinforzato in Nomex in silicone per alte temperature.
- La molla dell'attuatore in acciaio inossidabile 17-7 PH garantisce una pressione costante a temperature elevate, resiste al "rilassamento" a temperature fino a 900F (483C).
- L'acciaio inossidabile Nitronic 60 viene utilizzato per la sede della valvola e la boccola della valvola.
- Tutto l'hardware in acciaio inossidabile.
- Le flange di saldatura sono 304L
- Attuatore in alluminio anodizzato colore (Argento, Rosso, Blu, Viola, Nero).
- Gara testata a Le Mans
- Flows 330CFM @ 1psi pressione differenziale



La wastegate con la classica flangia a 2 bulloni. Abbiamo prodotto per la prima volta la F38 nel 2001 ed è ancora forte oggi. Questo wastegate ha una valvola da 38 mm, la stessa della MV-S, e il suo corpo è più alto di un pollice.



## CONFIGURAZIONI

F38	Opzione
Materiali flangiati	Acciaio inossidabile 304L 304L
Dimensione del tubo	Flangia di ingresso: 1,50 "OD, Flangia di uscita: 1,50" OD
Colori	Nero, Blu, Rosso, Viola, Argento
Pressioni primaverili	.25bar a 1,6bar
Filo	Air Ports (2): M10 x 1.0

## SPECIFICHE:

- La lega a base di NiCrFe ad alta temperatura viene utilizzata per la valvola e l'alloggiamento della valvola 347SS offrirà una durata di vita più lunga rispetto ai progetti concorrenti.
- Diaframma dell'attuatore rinforzato in Nomex in silicone per alte temperature.
- La molla dell'attuatore in acciaio inossidabile 17-7 PH garantisce una pressione costante a temperature elevate, resiste al "rilassamento" a temperature fino a 900F (483C).
- L'acciaio inossidabile Nitronic 60 viene utilizzato per la sede della valvola e la boccia della valvola.
- Tutto l'hardware in acciaio inossidabile.
- Le flange di saldatura sono 304L o 1018
- Attuatore in alluminio anodizzato colore (Argento, Rosso, Blu, Viola, Nero).

